



# ***Προκλήσεις και προτεραιότητες της νέας ΚΑΠ:***

***συνέπειες και επιπτώσεις για την ελληνική γεωργία***

***Νοέμβριος 2012***

**Τάσος Χανιώτης  
Διευθυντής  
Διεύθυνση οικονομικών αναλύσεων, προοπτικών και αξιολογήσεων  
ΓΔ Γεωργίας και Αγροτικής Ανάπτυξης  
Ευρωπαϊκή Επιτροπή**

## Σύνοψη

- Η κινητήρια δύναμη της μεταρρύθμισης της ΚΑΠ
- Οι νέες πολιτικές προτεραιότητες
  - Καλύτερη στόχευση ενίσχυσης
  - "Πρασίνισμα"
  - Ανταγωνιστικότητα και καινοτομία
- Συνέπειες και επιπτώσεις της μεταρρύθμισης

# Οι προοπτικές της γεωργικής πολιτικής

## Η ΚΓΠ χρειάζεται να ανταποκριθεί σε νέες ιδιαίτερες προκλήσεις...

- Γενικευμένη άνοδος των τιμών των εμπορευμάτων, με σημαντικές επιπτώσεις στη γεωργία
- Μεταβλητότητα τιμών και αύξηση ακραίων καιρικών φαινομένων με επιπτώσεις σε αβεβαιότητα
- Επιδείνωση όρων εμπορίου και παραγωγικής δυνατότητας της γεωργίας παγκοσμίως

## Η μεταρρύθμιση της ΚΓΠ μπορεί να θεωρηθεί ως μια προσπάθεια αντιμετώπισης...

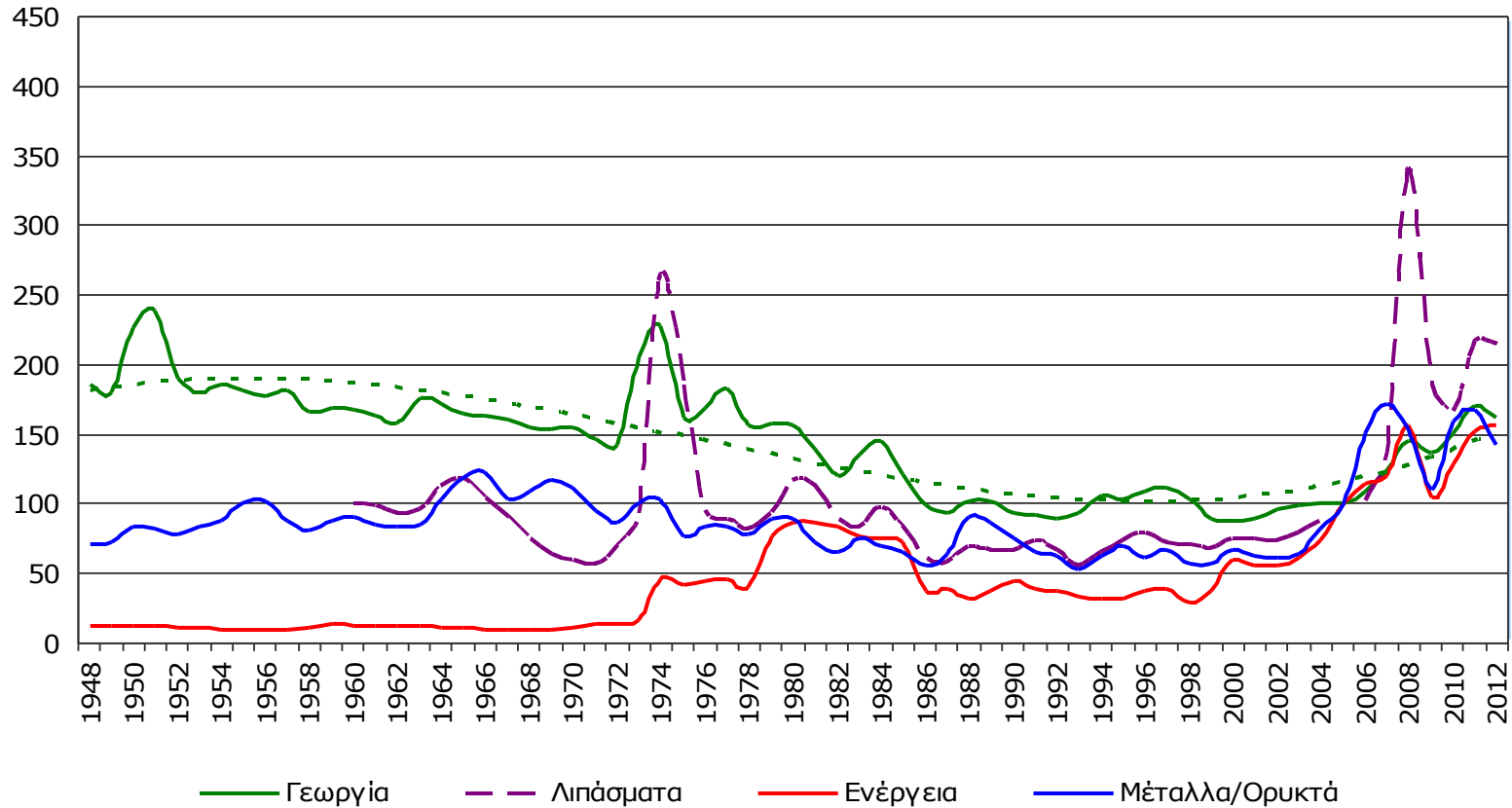
- Αποτυχίας των αγορών, ιδίως σε σχέση με την οικονομική και περιβαλλοντική βιωσιμότητα
- Αστοχίας πολιτικών, και ανάγκης για αύξηση της αποτελεσματικότητας και αποδοτικότητάς τους
- Από κοινού παροχής ιδιωτικών και δημόσιων αγαθών (με το ένα προαπαιτούμενο του άλλου)

## Η μεταρρύθμιση της ΚΓΠ επιδιώκει να ανταποκριθεί σε αυτά τα δεδομένα με...

- Περισσότερο στοχευμένες ενισχύσεις, το "πρασίνισμα" και την ενίσχυση της καινοτομίας
- Προσαρμογή άμεσων ενισχύσεων προς βασικούς οικονομικούς και περιβαλλοντικούς στόχους
- Μείωση διαχειριστικού κόστους και βελτίωση στόχων της πραγματοποίησης ελέγχων

# Μακροπρόθεσμες τάσεις τιμών εμπορευμάτων

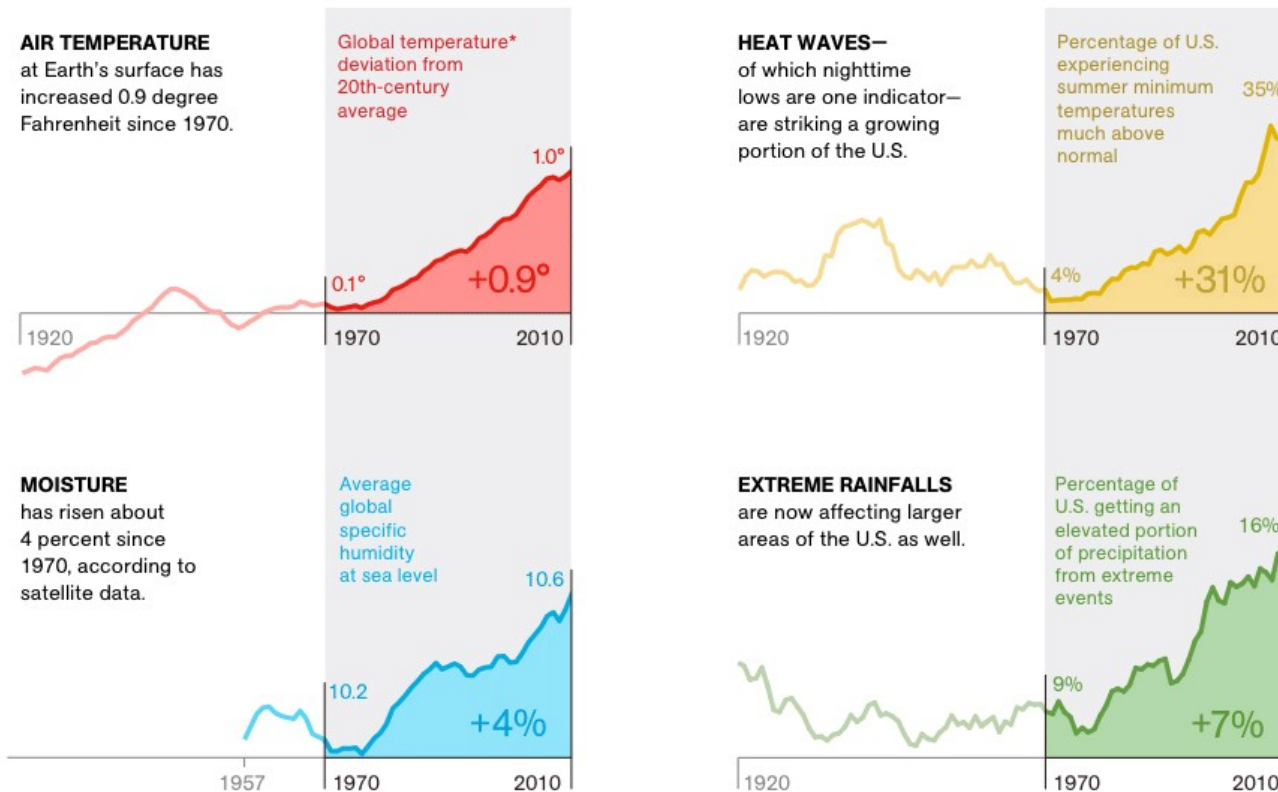
(Παγκόσμια Τράπεζα, αποπληθωρισμένοι δείκτες, 2005 = 100)



Πηγή: Παγκόσμια Τράπεζα. Τα στοιχεία του 2012 είναι προβλέψεις του Σεπτεμβρίου 2012.

# Κλιματικές τάσεις

The atmosphere is getting warmer and wetter. Those two trends, which are clear in data averaged globally and annually, are increasing the chances of heat waves, heavy rains, and perhaps other extreme weather.



GRAPHS ARE SMOOTHED USING A TEN-YEAR MOVING AVERAGE.  
\*AVERAGE TEMPERATURE OVER LAND AND OCEAN

JOHN TOMANIO, NGM STAFF. ROBERT THOMASON. SOURCES: JEFF MASTERS, WEATHER UNDERGROUND; NATIONAL CLIMATIC DATA CENTER (TEMPERATURE, HEAT WAVES, AND RAINFALL); NOAA (HUMIDITY)

# Αποθέματα και τιμές σίτου

# Αποθέματα και τιμές αραβοσίτου

## Οι προοπτικές της γεωργικής πολιτικής

### Η ΚΓΠ χρειάζεται να ανταποκριθεί σε νέες ιδιαίτερες προκλήσεις...

- Γενικευμένη άνοδος των τιμών των εμπορευμάτων, με σημαντικές επιπτώσεις στη γεωργία
- Μεταβλητότητα τιμών και αύξηση ακραίων καιρικών φαινομένων με επιπτώσεις σε αβεβαιότητα
- Επιδείνωση όρων εμπορίου και παραγωγικής δυνατότητας της γεωργίας παγκοσμίως

### Η μεταρρύθμιση της ΚΓΠ μπορεί να θεωρηθεί ως μια προσπάθεια αντιμετώπισης...

- Αποτυχίας των αγορών, ιδίως σε σχέση με την οικονομική και περιβαλλοντική βιωσιμότητα
- Αστοχίας πολιτικών, και ανάγκης για αύξηση της αποτελεσματικότητας και αποδοτικότητάς τους
- Από κοινού παροχής ιδιωτικών και δημόσιων αγαθών (με το ένα προσαπαιτούμενο του άλλου)

### Η μεταρρύθμιση της ΚΓΠ επιδιώκει να ανταποκριθεί σε αυτά τα δεδομένα με...

- Περισσότερο στοχευμένες ενισχύσεις, το "πρασίνισμα" και την ενίσχυση της καινοτομίας
- Προσαρμογή άμεσων ενισχύσεων προς βασικούς οικονομικούς και περιβαλλοντικούς στόχους
- Μείωση διαχειριστικού κόστους και βελτίωση στόχων της πραγματοποίησης ελέγχων



## Οι προοπτικές της γεωργικής πολιτικής

### Η ΚΓΠ χρειάζεται να ανταποκριθεί σε νέες ιδιαίτερες προκλήσεις...

- Γενικευμένη άνοδος των τιμών των εμπορευμάτων, με σημαντικές επιπτώσεις στη γεωργία
- Μεταβλητότητα τιμών και αύξηση ακραίων καιρικών φαινομένων με επιπτώσεις σε αβεβαιότητα
- Επιδείνωση όρων εμπορίου και παραγωγικής δυνατότητας της γεωργίας παγκοσμίως

### Η μεταρρύθμιση της ΚΓΠ μπορεί να θεωρηθεί ως μια προσπάθεια αντιμετώπισης...

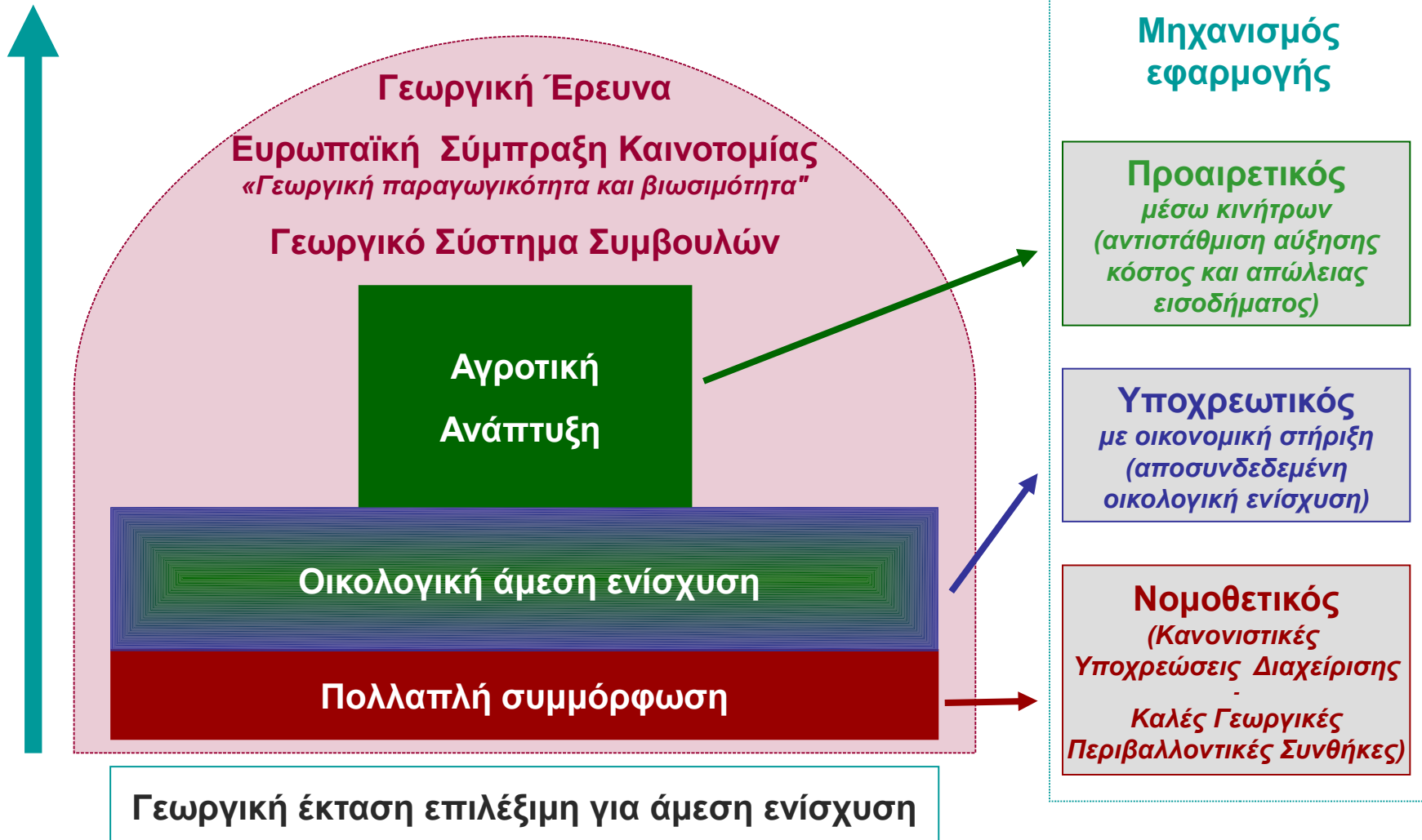
- Αποτυχίας των αγορών, ιδίως σε σχέση με την οικονομική και περιβαλλοντική βιωσιμότητα
- Αστοχίας πολιτικών, και ανάγκης για αύξηση της αποτελεσματικότητας και αποδοτικότητάς τους
- Από κοινού παροχής ιδιωτικών και δημόσιων αγαθών (με το ένα προσαπαιτούμενο του άλλου)

### Η μεταρρύθμιση της ΚΓΠ επιδιώκει να ανταποκριθεί σε αυτά τα δεδομένα με...

- Περισσότερο στοχευμένες ενισχύσεις, το "πρασίνισμα" και την ενίσχυση της καινοτομίας
- Προσαρμογή άμεσων ενισχύσεων προς βασικούς οικονομικούς και περιβαλλοντικούς στόχους
- Μείωση διαχειριστικού κόστους και βελτίωση στόχων της πραγματοποίησης ελέγχων

Περιβαλλοντική  
ποιότητα

## Το πρασίνισμα της ΚΓΠ



## Οι προοπτικές της ελληνικής γεωργίας

### Η ελληνική γεωργία είναι άμεσα συνδεδεμένη με την ευρωπαϊκή

- Το πλαίσιο πολιτικής είναι κοινό για όλους, και ιδιαίτερα ευνοϊκό για την Ελλάδα
- Το μέγεθος της ελληνικής γεωργίας αποτελεί πλεονέκτημα στις διεθνείς συνθήκες
- Η διάρθρωση της ελληνικής γεωργίας και κυρίως η εφαρμογή της ΚΓΠ χρήζουν βελτίωσης

### Οι προοπτικές της γεωργίας είναι ευνοϊκότερες από άλλους κλάδους

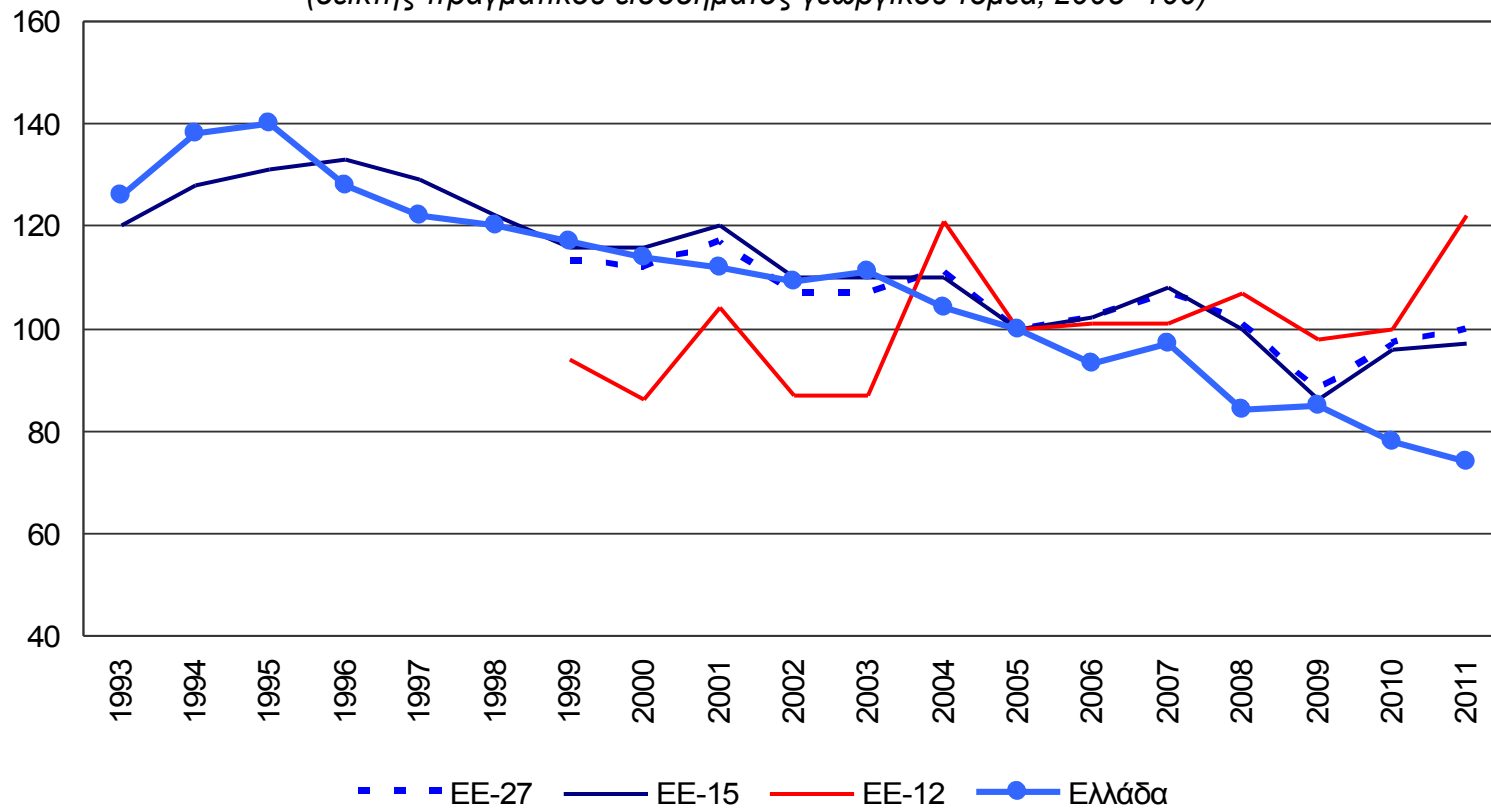
- Σταθερό δημοσιονομικό πλαίσιο σε εποχή έντονων δημοσιονομικών προσαρμογών
- Η ζήτηση για ιδιωτικά και δημόσια αγαθά είναι σε τομείς ευνοϊκούς για την Ελλάδα
- Οι αρνητικές επιπτώσεις της κρίσης έχουν ήδη εκδηλωθεί, ενώ τα δυνητικά οφέλη εκκρεμούν

### Τρεις βασικές προϋποθέσεις για την επιτυχή εφαρμογή της ΚΓΠ

- Ανάδειξη πλεονεκτημάτων και προώθηση ανταγωνιστικότητας της ελληνικής γεωργίας
- Η εφαρμογή της ΚΓΠ στηριγμένη στην κατανόηση και εξήγηση των διατάξεών της
- Η συνεχής βελτίωση του συστήματος ελέγχων και πληρωμών ως κομβικής σημασίας προτεραιότητα

## Τάσεις εξέλιξης γεωργικού εισοδήματος

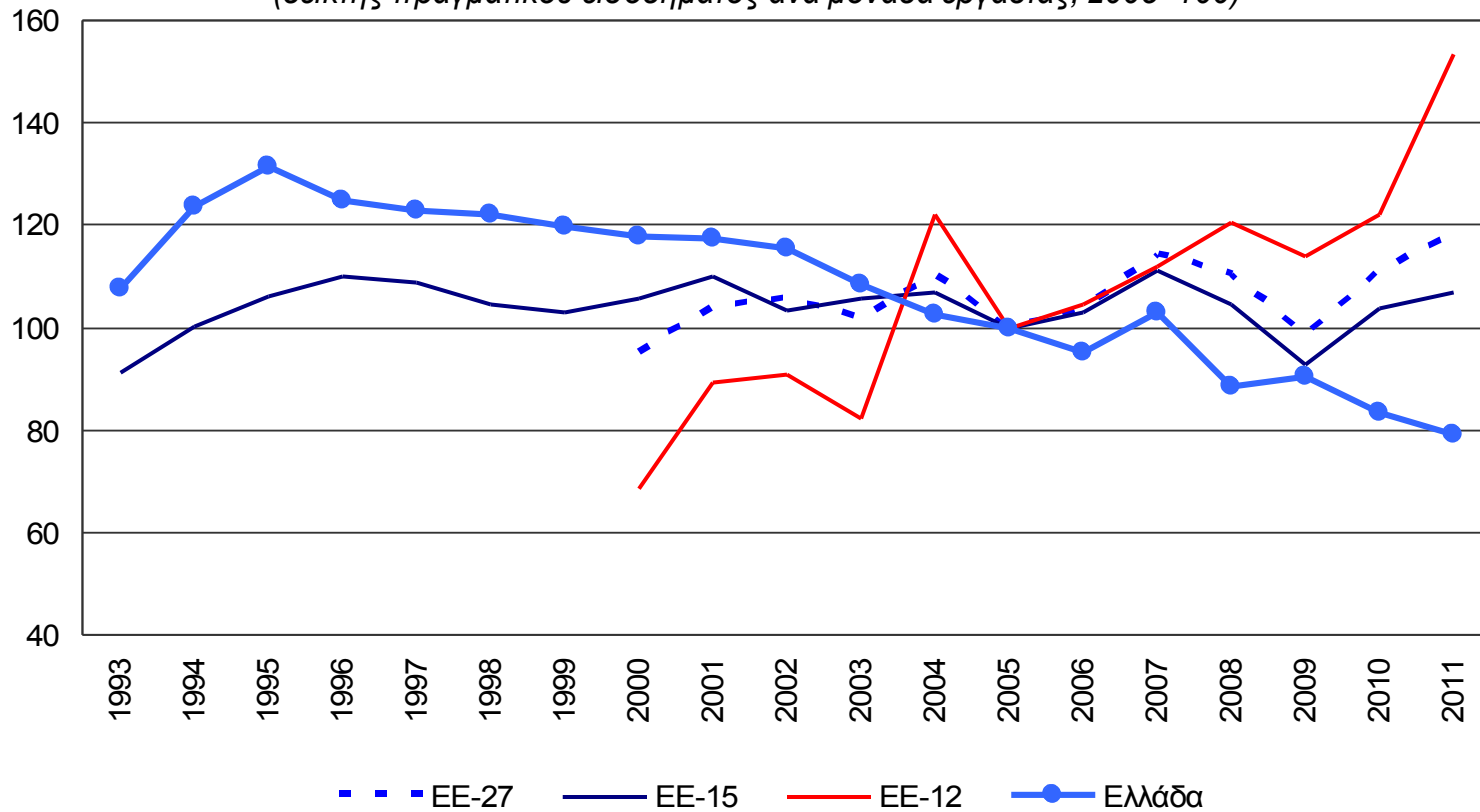
(δείκτης πραγματικού εισοδήματος γεωργικού τομέα, 2005=100)



Πηγή: Ευρωπαϊκή Επιτροπή.

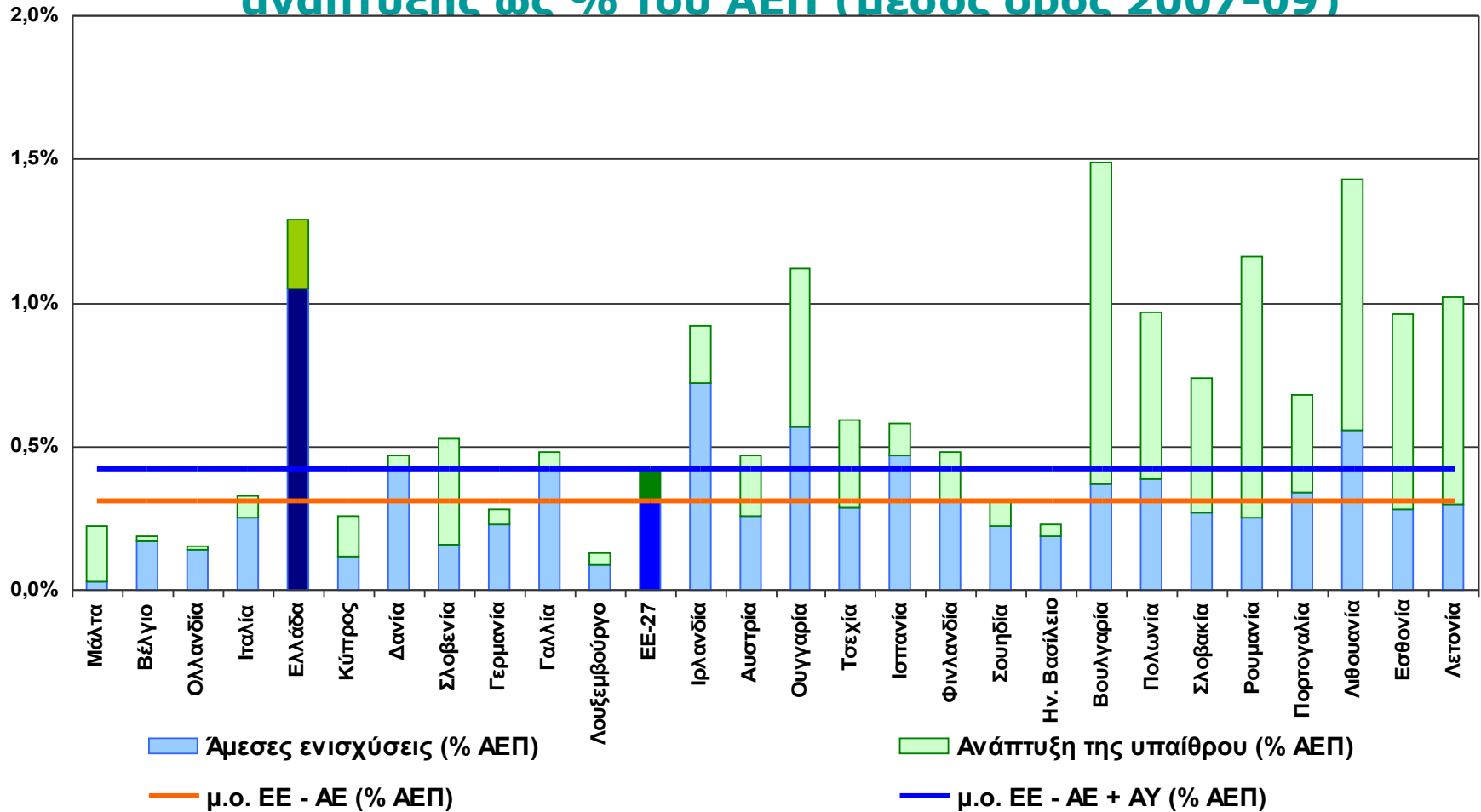
# Τάσεις εξέλιξης γεωργικού εισοδήματος

(δείκτης πραγματικού εισοδήματος ανα μονάδα εργασίας, 2005=100)



Πηγή: Ευρωπαϊκή Επιτροπή.

# Προϋπολογισμός των άμεσων ενισχύσεων και της αγροτικής ανάπτυξης ως % του ΑΕΠ (μέσος όρος 2007-09)



Άμεσες ενισχύσεις: δαπάνη όπως καταγράφεται από τη ΓΔ Γεωργίας  
 Αγροτική ανάπτυξη: μέση ετήσια κατανομή στο Πολυετές Δημοσιονομικό Πλαίσιο 2007-2013  
 Πηγή: Ευρωπαϊκή Επιτροπή – Γενική Διεύθυνση Γεωργίας και Αγροτικής Ανάπτυξης και Eurostat

## Συνέπειες και επιπτώσεις μεταρρύθμισης

### Η ΚΑΠ μετακινεί το κέντρο βάρους και το "παράδειγμα" πολιτικής

- Η επαναστόχευση της ενίσχυσης μετατοπίζει την αναφορά από τον παραγωγό στη γη
- Το "πρασίνισμα" σε όλες τις πτυχές του μετατοπίζει τον άξονα στη χρήση της γης
- Η παρακολούθηση και αξιολόγηση επικεντρώνεται στις αλλαγές στη χρήση της γης

### Παραγωγή και διάδοση έρευνας και τεχνολογίας παίρνουν νέες διαστάσεις

- Οι προτεινόμενοι πόροι για γεωργική έρευνα υπερδιπλασιάζονται
- Η σύνδεση έρευνας και πρακτικής προωθείται με υποχρεωτική παροχή συμβουλών
- Η ανάδειξη συλλογικών δράσεων περνά πλέον και από τους δύο πυλώνες της ΚΑΠ

### Η ΚΑΠ αντιμετωπίζει ευρύτερες προκλήσεις από την γεωργική παραγωγή

- Η ΚΑΠ δεν καλύπτει πια το 2% της οικονομίας, αλλά και το 50% της εδαφικής έκτασης
- Οι προκλήσεις της ΚΑΠ αφορούν στο σύνολο της διατροφικής αλυσίδας
- Η νέα ΚΑΠ είναι κομβικής σημασίας για την περιβαλλοντική και κλιματική δράση

Ευχαριστώ για την προσοχή σας!

[http://ec.europa.eu/agriculture/index\\_en.htm](http://ec.europa.eu/agriculture/index_en.htm)